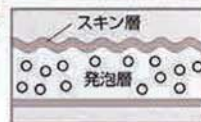
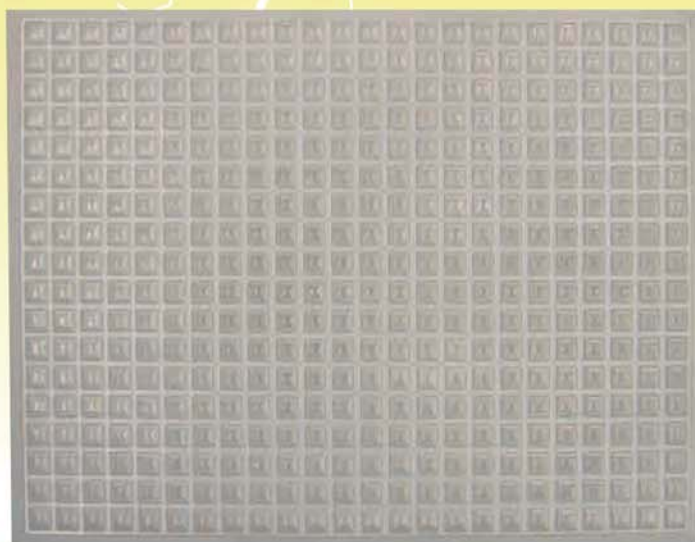


立ち作業時の疲労軽減

疲労軽減クッションマット

ソフマツト-D



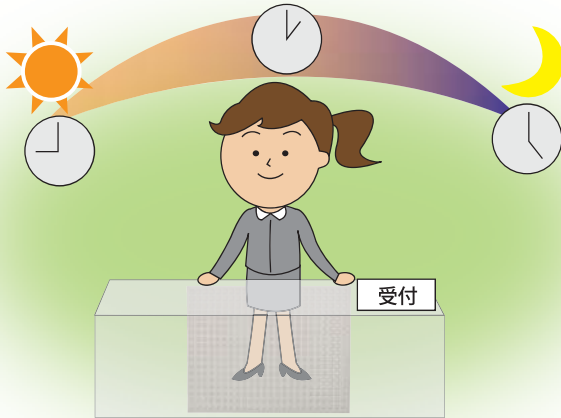
断面図

用途	立ち作業エリアの足疲労軽減、冷えた床面からの凍え防止にお使いください。
特長	適度なクッション性で足疲労を軽減し、静電気対策性能を持っています。
EPA接地抵抗	5.0×10 Ω (JIS A 1454「静電気性試験」に準拠)
硬度	70度 (Cタイプラバー硬度計)
寸法	(レギュラーサイズ) 厚み 18mm / 幅 618mm / 長さ 910mm
材質	帯電防止ポリウレタン

※安定した導電性能を確保するためには、接地された導電性床材上にてご使用ください。

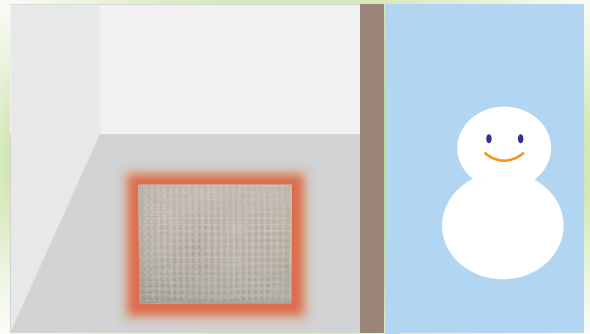
導入用途例

① 足の疲れを軽減



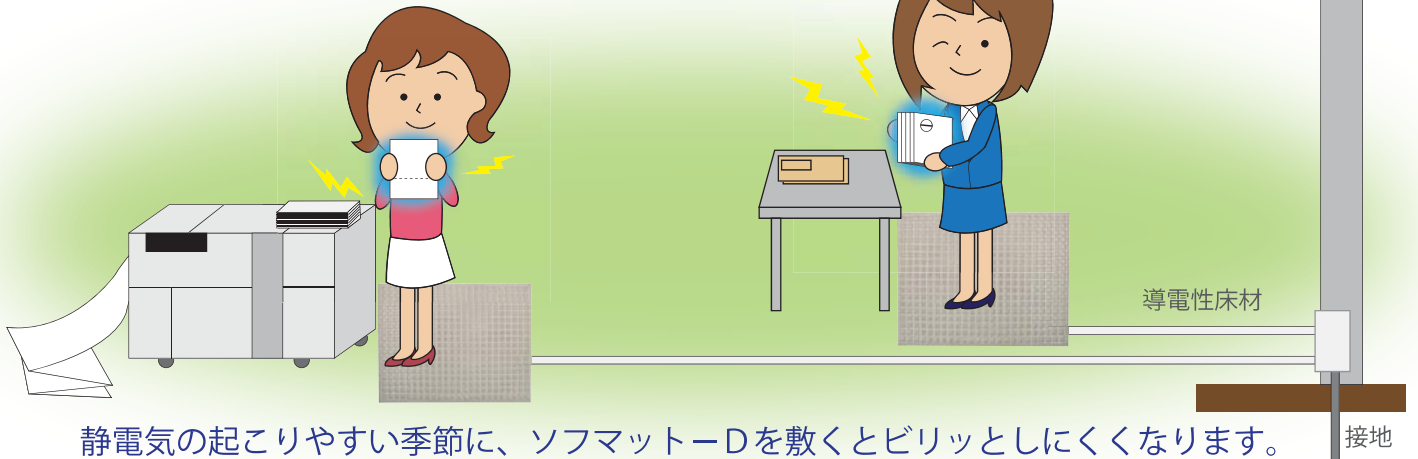
長時間の立ち仕事に。

② 床面からの凍え防止



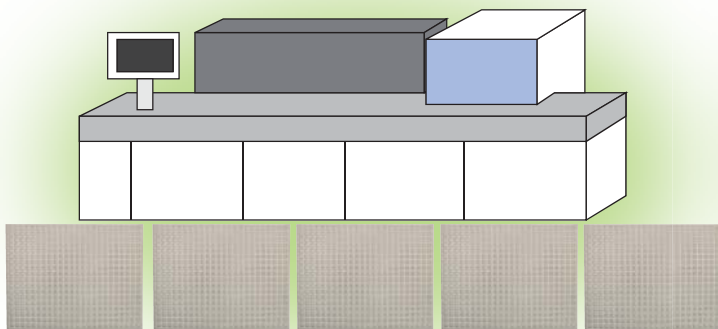
冬場の冷たい足元に。

③ 静電気から守る

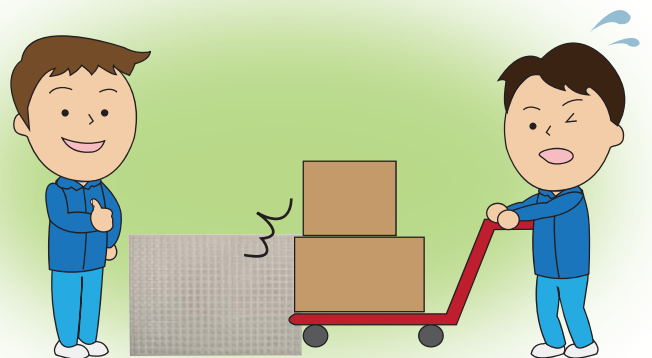


静電気の起こりやすい季節に、ソフマット-Dを敷くとビリッとしくくなります。

他にこんな場面でも・・・



作業エリアが広い場合に
複数枚並べてどこでも安心・快適。



カートの衝突もガード。

■ お問い合わせはこちら

TOPPANイクイップメント株式会社

〒135-0062 東京都江東区東雲1-7-12KDX豊洲グランスクエア5F
TEL.0570-077-112