



# 再読み込みもボタンを押すだけ。

窓口担当者確認用と申請者閲覧用、  
それぞれのディスプレイに表示。  
券面セットをやり直す場合にも  
再読み込みボタンを押すだけで済みます。  
申請者用のディスプレイ表示は個人情報保護の観点から、  
設定で **自動** / **手動** を選択できます。

再読み込みボタン



パスポートを  
置くだけ。



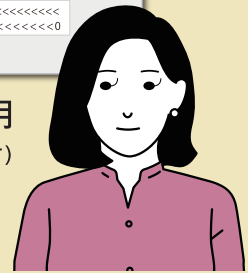
窓口担当者確認用

(お手元のノートパソコンに表示します)



申請者閲覧用

(ディスプレイに表示します)



## IC旅券用交付窓口端末機 システム接続図

パスポートリーダー、ノートパソコン、ディスプレイの3点セットになります。



仕様	パスポートリーダー	サイズ：W170×H97.5×D145mm
	ICチップデータ検証	PA(受動認証)/AA(能動認証)に対応 ※PA検証はCSCA証明書による検証可能
	OS	・Windows 10・Windows 11
	必要ミドルウェア	Microsoft .NET Framework 4.6.2 以降
	ディスプレイ	・解像度：1280×720 以上 ・アスペクト比：16：9 または 16：10 推奨

※仕様および外観は予告なく変更する場合があります。

製造元：株式会社松村エンジニアリング 〒111-0052 東京都台東区柳橋 2-18-4 <https://www.matsumura-eng.com>

TOPPANイクイップメント株式会社

■お問い合わせは下記まで

〒135-0062  
東京都江東区東雲1-7-12KDX豊洲グランスクエア5F  
TEL.0570-077-112  
<https://www.eqpt.toppan.com/>