



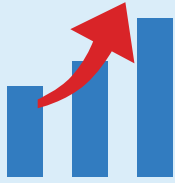
協働運搬ロボット

THOUZER
サウザー

が「中小企業省力化投資補助金」

の対象となりました

最大で**1,500**万円 の補助が受けられます



売上・生産性
UP

「中小企業省力化投資補助金」の目的

中小企業等の売上拡大や生産性向上を後押しするために、
人手不足に悩む中小企業等に対して、省力化投資を支援します。
これにより、中小企業等の付加価値額や生産性向上を図り、
賃上げにつなげることを目的とします。



賃上げ



カタログ注文型 に 協働運搬ロボットサウザー の4品目がリスト化されました

サウザーは現場の省力化と省人化を実現する協働運搬ロボットです

スタンダード

協働運搬ロボット
サウザースタンダードEシリーズ
ベースユニット (5年保証)



ベーシック

協働運搬ロボット
サウザースタンダード
ベーシック (5年保証または6か月保証)



ジャイアント

協働運搬ロボット
サウザージャイアントEシリーズ
ベースユニット (5年保証)



ミニ

協働運搬ロボット
サウザーミニEシリーズ
ベースユニット (5年保証)



導入・補助金交付の流れ

中小企業等のみなさま

補助金手続き

貴社の課題をヒヤリング
現地調査
デモ機による確認

導入の
ご検討

導入
内定

補助金
交付申請
弊社と
共同で実施

社内
稟議

採択通知
・
交付決定

納
品

導入効果報告(3年間)

「中小企業省力化投資補助金」

「中小企業省力化投資補助金」について詳細はこちらをご確認ください ▶ <https://shoryokuka.smrj.go.jp/>



中小企業の定義



	資本金	従業員数
製造業	3億円以下	300人以下
卸売業	1億円以下	100人以下
小売業	5千万円以下	50人以下
サービス業	5千万円以下	100人以下



主な補助対象要件

<人手不足の状態にあること>

- ①直近の従業員の平均残業時間が30時間を超えている。
- ②整理解雇に依らない離職・退職によって従業員が前年度比で5%以上減少。
- ③採用活動を行い求人を掲載したものの、充足には至らなかった。
- ④その他、省力化を推し進める必要に迫られている。

<賃上げ 3年後目標>

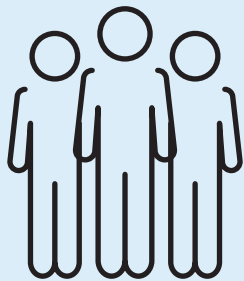
- (両方 該当)
- (a) 事業場内最低賃金を45円以上増加させること
 - (b) 給与支給総額を6%以上増加させること

残業...

人手不足



補助金上限 (上限1/2以下)



従業員数	補助上限額	
		大幅賃上げ有
5人以下	200万円	300万円
6~20人以下	500万円	750万円
21人以上	1,000万円	1,500万円



■ お問い合わせはこちら

TOPPANイクイップメント株式会社

〒135-0062 東京都江東区東雲1-7-12KDX豊洲グランスクエア5F

TEL.0570-077-112